

防災情報と避難場所

華南園

1 大雨(注意報・警報・特別警報)

大雨注意報	大雨注意報は、大雨による土砂災害や浸水害が発生するおそれがあると予想したときに発表します。雨が止んでも、土砂災害等のおそれが残っている場合には発表を継続します。
大雨警報	大雨警報は、大雨による重大な土砂災害や浸水害が発生するおそれがあると予想したときに発表します。特に警戒すべき事項を標題に明示して「大雨警報（土砂災害）」、「大雨警報（浸水害）」又は「大雨警報（土砂災害、浸水害）」のように発表します。雨が止んでも重大な土砂災害等のおそれが残っている場合には発表を継続します。
大雨特別警報	大雨特別警報は、台風や集中豪雨により数十年に一度の降雨量となる大雨が予想される場合、若しくは、数十年に一度の強度の台風や同程度の温帯低気圧により大雨になると予想される場合に発表します。大雨特別警報が発表された場合、重大な土砂災害や浸水害が発生するおそれが著しく大きい状況が予想されます。

2 警戒レベル

情報	とるべき行動	警戒レベル
早期注意情報	最新の防災気象情報等に留意するなど、災害への心構えを高めてください。	警戒レベル1
氾濫注意情報	ハザードマップ等により、災害が想定されている区域や避難先、避難経路を確認してください。	警戒レベル2相当
大雨注意報 洪水注意報		警戒レベル2
大雨警報 洪水警報 氾濫警戒情報 高潮注意報	災害が想定されている区域等では、自治体からの避難準備・高齢者等避難開始の発令に留意。 危険度分布や河川の水位情報等を用いて高齢者等の方は自ら避難の判断をしてください。	警戒レベル3相当
土砂災害警戒情報 氾濫危険情報 高潮特別警報 高潮警報	災害が想定されている区域等では、自治体からの避難勧告の発令に留意。 危険度分布や河川の水位情報等を用いて自ら避難の判断をしてください。	警戒レベル4相当
大雨特別警報 氾濫発生情報	災害がすでに発生している可能性が極めて高い状況。 命を守るための最善の行動をとってください。	警戒レベル5相当

3 その他の防災情報

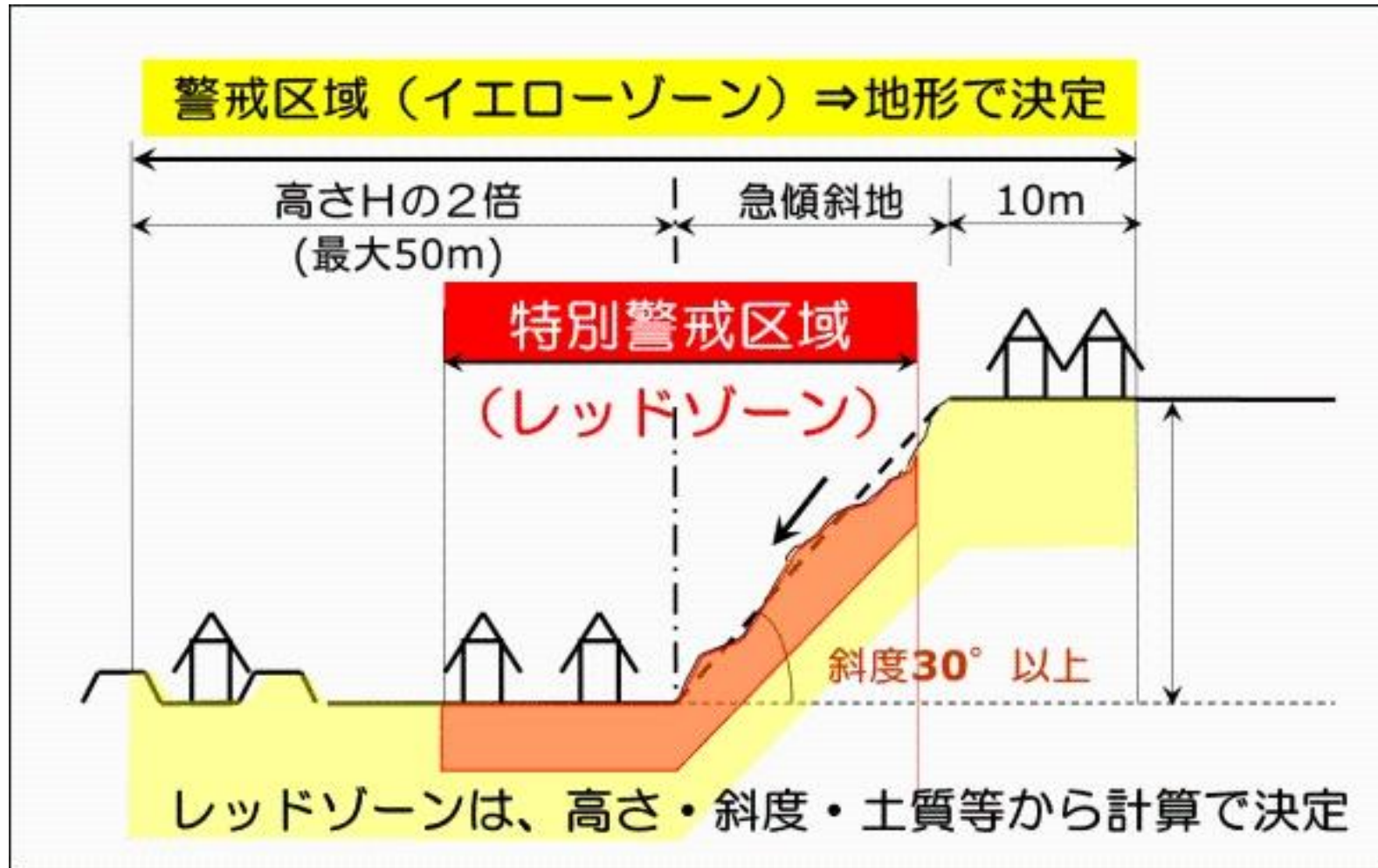
土砂災害 警戒情報	大雨警報発表中に土砂災害の危険性が高まった場合に気象台と都道府県が共同で発表する防災情報。市町村長が避難勧告・避難指示を発令のための判断や自主避難への参考とされる。
記録的 短時間 大雨情報	(文例) 山口県記録的短時間大雨情報 第1号 令和2年7月21日7時30分 気象庁発表 7時10分山口県で記録的短時間大雨 桜山で110ミリ

4 避難勧告 避難指示

種別	発表の目安
避難準備情報	災害による被害の可能性が高まった状況。 高齢者など、避難に時間を要する人が避難を開始する段階。
避難勧告	災害による被害の発生が明らかに高まった状況。 避難を強制するものではありません。
避難指示 (緊急)	「避難勧告」より災害発生や危険度がより切迫した状況。 人的被害が発生した状況

5 土砂災害警戒区域

急傾斜地の崩壊等が発生した場合に、住民等の生命又は身体に危害が生ずるおそれがあると認められる区域。



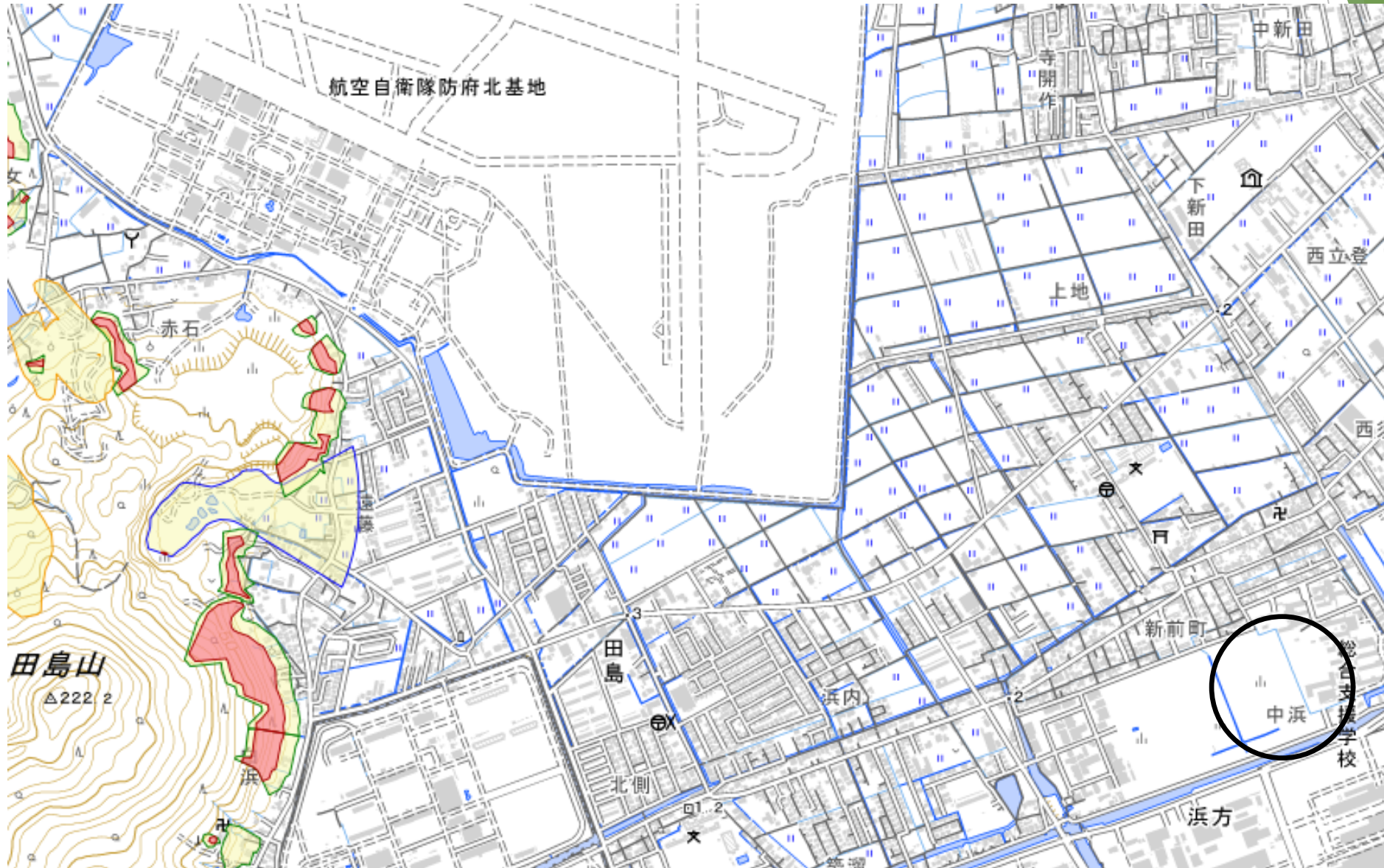
6 土砂災害警戒区域 (平成21年7月21日豪雨による土砂災害 真尾地区)



7 土砂災害警戒区域 (防府市真尾地区)



8 土砂災害警戒区域 (浜方)



9 河川水位情報 (佐波川 新橋地点)

雨量・水位グラフ

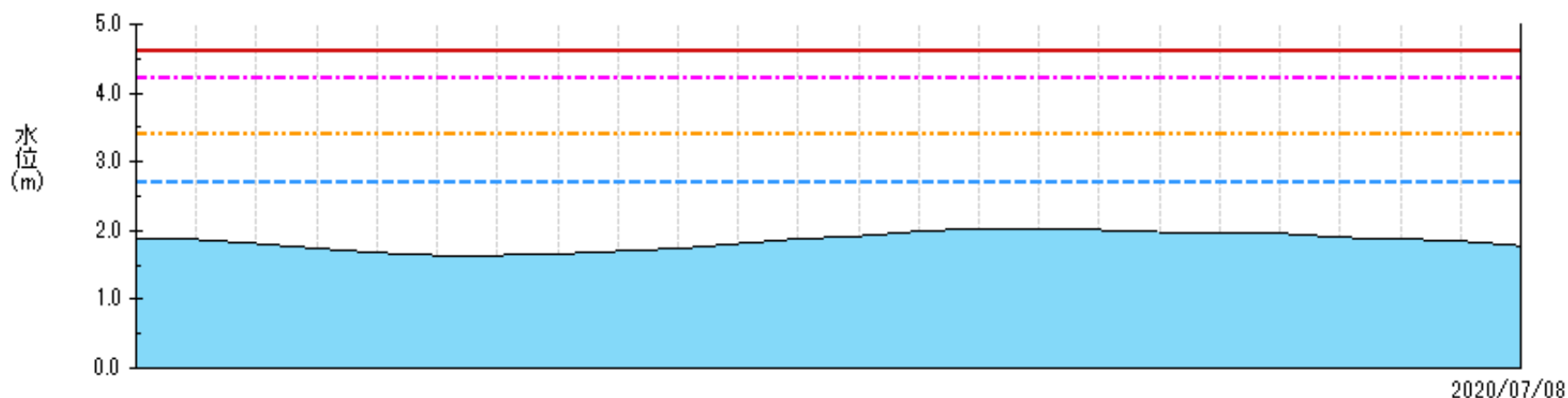
[表示日時 2020/07/20 12:52] 最新 閉じる

雨量局 伊賀地 市町 山口市

2020 年 07 月 08 日 04 時 00 分から過去1日分の グラフを表示

水位局 (国)新橋 市町 防府市 水系 佐波川 河川 佐波川

[河川断面図を表示](#)



観測月日	07/07	07/07	07/07	07/07	07/07	07/07	07/07	07/07	07/07	07/07	07/07	07/07	07/07	07/07	07/07	07/07	07/07	07/07	07/07	07/07	07/08	07/08	07/08	07/08
観測時刻	05:00	06:00	07:00	08:00	09:00	10:00	11:00	12:00	13:00	14:00	15:00	16:00	17:00	18:00	19:00	20:00	21:00	22:00	23:00	24:00	01:00	02:00	03:00	04:00
60分雨量(mm)	0	0	0	1	5	7	10	4	5	10	8	2	0	0	0	2	4	2	6	5	1	0	0	0
累加雨量(mm)	163	163	163	164	169	176	186	190	195	205	213	215	215	215	215	217	221	223	229	234	235	235	235	235
水位(m)	1.88	1.87	1.81	1.74	1.68	1.64	1.64	1.66	1.70	1.74	1.81	1.88	1.92	1.99	2.03	2.02	2.01	1.98	1.97	1.96	1.90	1.88	1.85	1.78
水位差分(m)	0.00	-0.01	-0.06	-0.07	-0.06	-0.04	0.00	0.02	0.04	0.04	0.07	0.07	0.04	0.07	0.04	-0.01	-0.01	-0.03	-0.01	-0.01	-0.06	-0.02	-0.03	-0.07

凡例 (雨量)	● 累加雨量	■ 60分雨量	警戒値 (60分雨量) (50mm)	注意値 (60分雨量) (30mm)	凡例 (水位)	■ 水位	氾濫危険水位 (特別警戒水位) (4.60m)	避難判断水位 (4.20m)	氾濫注意水位 (警戒水位) (3.40m)	水防団待機水位 (通報水位) (2.70m)
---------	--------	---------	--------------------	--------------------	---------	------	-------------------------	----------------	-----------------------	------------------------

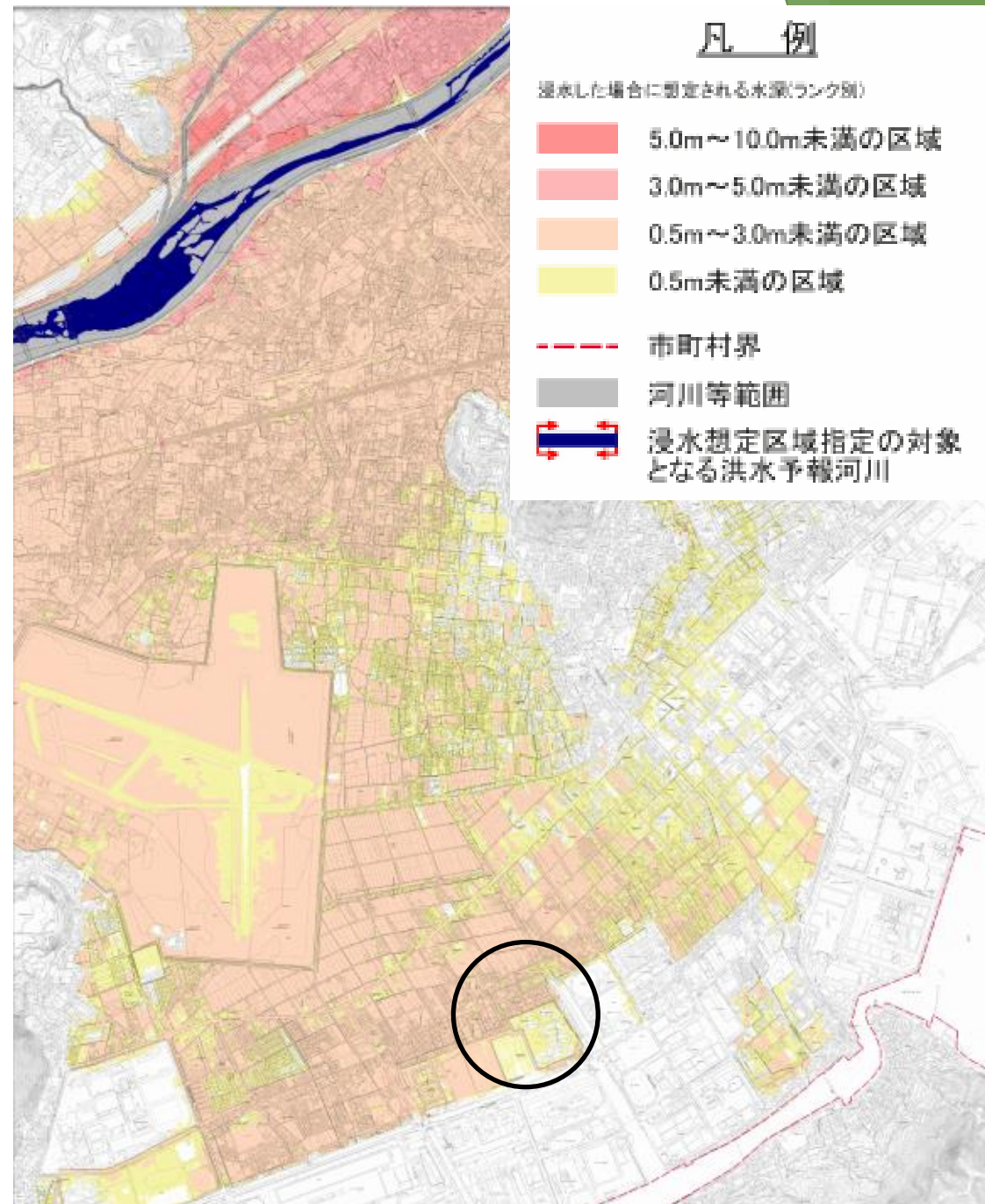
10 佐波川洪水浸水想定区域図 (最大想定規模)

○県内の1級河川は佐波川、小瀬川

○全国の二級水系2,723水系のうち
山口県内では4.0%の108水系が指定
されています (全国6位)

○全国7,084河川のうち、山口県内
では6.2%の437河川が二級河川に指
定されています (全国2位)

○二級河川の総流域面積が県土の
79.3%を占めています (全国1位)



11 津波浸水想定図 南海トラフ巨大地震による津波の浸水想定

