

高潮ハザードマップ

伊保庄地区

- 台風や発達した低気圧が接近したときには、高潮発生のおそれがあります。
- 高潮とは、台風などによる気圧の低下や暴風の影響により海面が異常に上昇する現象です。この海水が陸地に浸水すると非常に危険です。
- 高潮ハザードマップは、大規模な高潮が発生した場合の状況を示すことにより、家庭や地域での避難体制づくりや危険の回避など自主防災活動を支援することを目的として作成し、配布するものです。
- いざという時のために、日頃から防災情報を収集し、早めの避難を心がけましょう。



☎742-8714 山口県柳井市南町一丁目10番2号
柳井市役所 土木建築課 経済建設課
☎0820-22-2111 <http://www.city-yanai.jp/>

平成27年(2015年)5月

高潮発生の仕組み

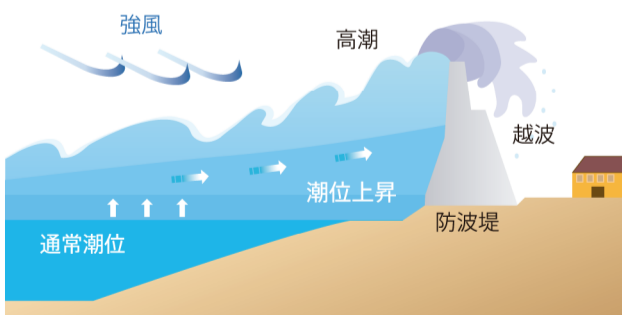
台風などによって気圧が下がると、海面が持ち上げられ、また強風が沖から海岸に向かって吹くことで海水が海岸に吹き寄せられ海岸付近の海面上昇がおこります。これらによって発生する海面上昇を「高潮」と呼びます。

■ 気圧低下による海面の吸い上げ



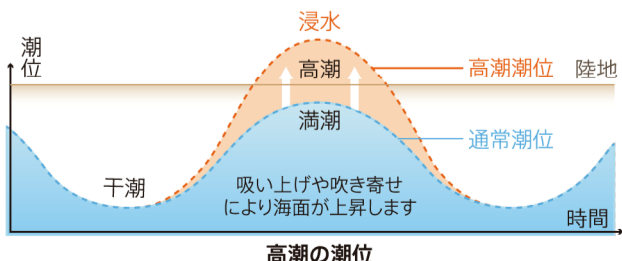
台風の中心気圧は周辺部より低いので、周辺部の大気は海面を押し付けるように、また、中心付近の大気は海面を吸い上げるように作用します。この結果、台風中心に向かって海面が上昇します。

■ 強風による吹き寄せ



強い風が海岸付近に向け長時間にわたり吹き続けると、風下の海岸に海水を吹き寄せます。このため、海面が異常に上昇します。

■ 満潮時の危険



大潮時期の満潮と高潮のピークが重なると、海面が上昇しやすくなり危険です。目安として、気圧が1hPa(ヘクトパスカル)低下すると海面は1cm上昇するといわれています。

※大雨により河川の水位が上昇しているときは、河口付近ではさらに潮位が高くなるおそれがあります。

高潮の想定条件

本市は、瀬戸内海に面する海岸線が長く、特に満潮時に台風が通過するときは高潮が発生しやすく、沿岸では越波・越流のおそれがあります。最も大きな被害を与える条件として、以下の2つの台風を想定しています。

山口県内における過去最大の台風(昭和20年枕崎台風)と同じ規模の台風が、この付近に最も大きな被害を発生させるコースを通った場合。

山口県内で過去大きな高潮被害を発生させた台風(平成3年りんご台風)と同じ規模の台風が、この付近に最も大きな被害を発生させるコースを通った場合。



想定台風の進路



想定台風の進路

枕崎台風とは

終戦後の昭和20年(1945年)9月17日～18日に襲来した超巨大台風で、伊勢湾台風や室戸台風とならぶ昭和の三大台風のひとつです。秋雨前線の活動と台風の襲来が重なり、長時間の暴風雨となったため、山口県では、激しい豪雨による河川の氾濫や高潮など、県下全体で死者・行方不明者701人を数える大災害となりました。

りんご台風とは

平成3年(1991年)9月25日～28日に九州・中国地方を縦断して、東北・北海道地方に再上陸した台風19号は、全国で死者62人を数え、青森県では収穫間近のリンゴを大量に落果させるなど多大な被害をもたらしたため、別名「りんご台風」とも呼ばれています。山口県東部では大きな高潮被害が発生しています。

高潮ハザードマップにおける想定潮位

山口県高潮ハザードマップマニュアルが規定する柳井港の最高潮位は、T.P.(東京湾平均海面)3.71メートルであり、これを基にして、浸水予測区域を記載しています。

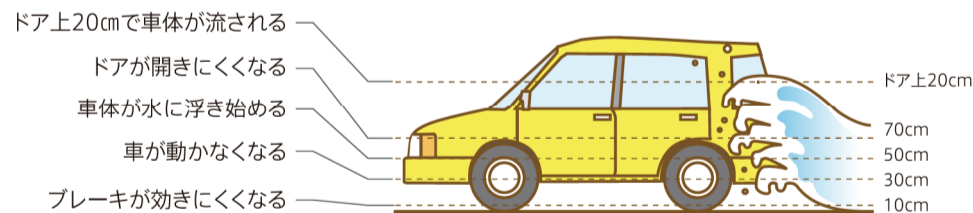
地点	平均満潮位(T.P.)	高潮偏差	想定高潮潮位(T.P.)
柳井港	1.53	2.18	3.71

浸水時の危険を知る

浸水すると見えにくいぼみなどに足を取られて、人も車も移動が困難になります。また、暴風の中での避難は危険です。高潮時の危険な避難行動を避けるために早めの避難を心がけましょう。

■ 自動車の危険

浸水時に自動車避難は大変危険です。普通自動車は、水深30～50cmで、エンジン部分が冠水します。電気系統や吸気口から水が入ることで、トラブルが発生し、車内に閉じ込められる可能性があります。



■ 水路等の危険

浸水時には、暴風雨の中、濁流や漂流物で歩行が困難になります。更に道路と水路等の区別がつかなくなり、側溝、マンホール、水路などに転落するおそれがあります。



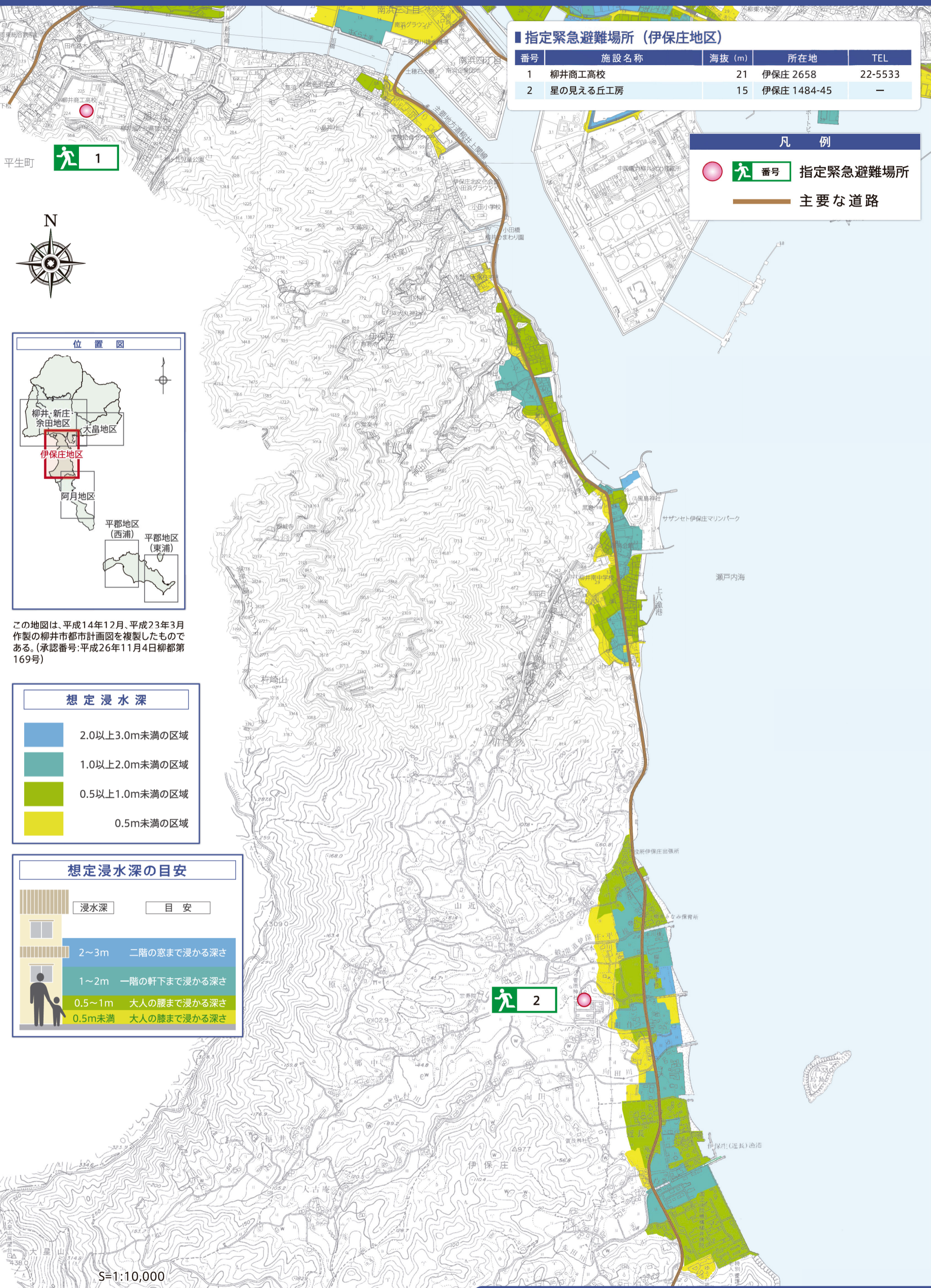
浸水により避難路が通行できなくなる危険性があります。

指定緊急避難場所（伊保庄地区）

番号	施設名称	海拔 (m)	所在地	TEL
1	柳井商工高校	21	伊保庄 2658	22-5533
2	星の見える丘工房	15	伊保庄 1484-45	—

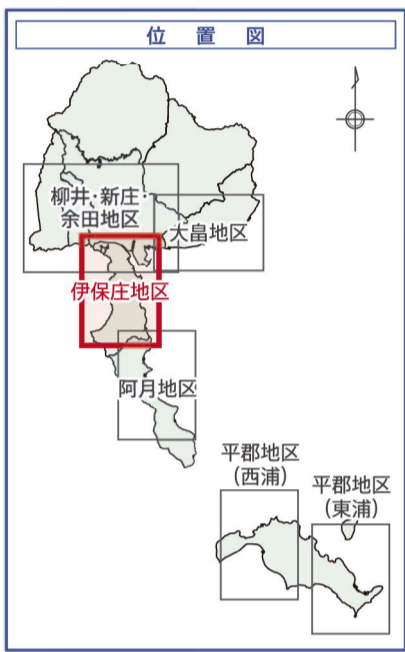
凡 例

-   番号 指定緊急避難場所
-  主要な道路

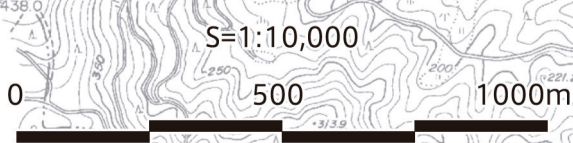
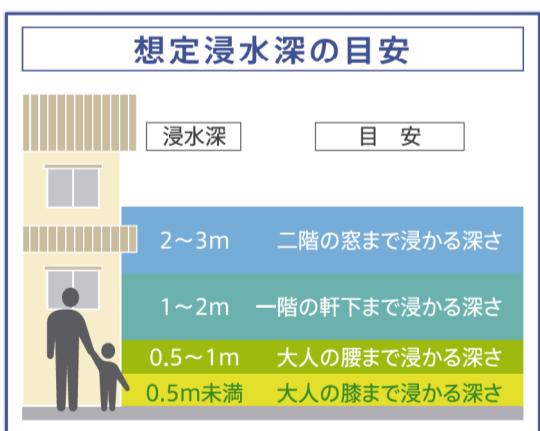
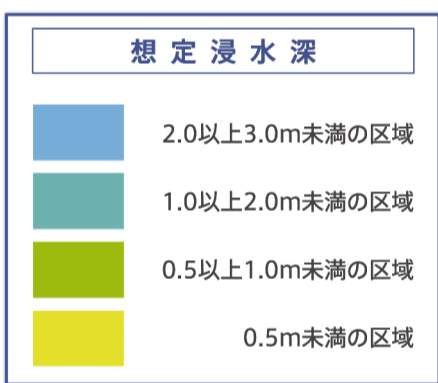


平生町  1

 2



この地図は、平成14年12月、平成23年3月作製の柳井市都市計画図を複製したものである。(承認番号:平成26年11月4日柳都第169号)



高潮ハザードマップ【伊保庄地区】